



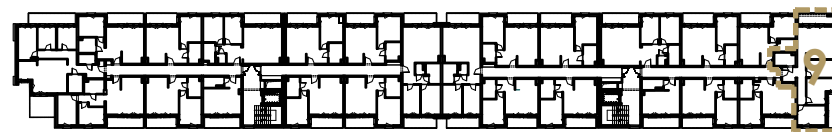
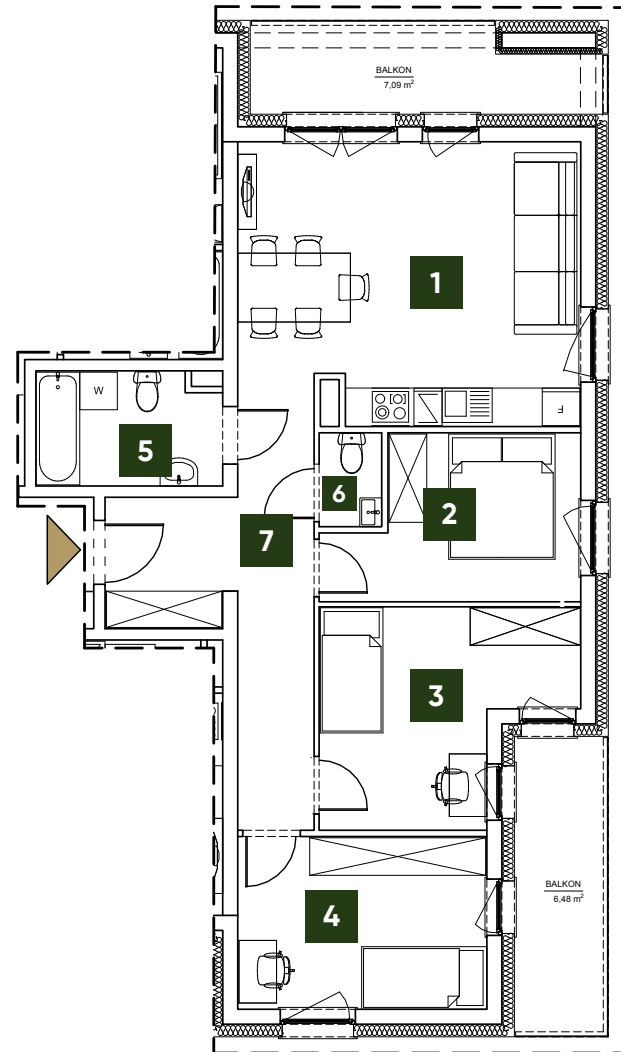
## BLISKI OLECHÓW

Łódź, ul. Odnowiciela

### Mieszkanie B2.09

Kondygnacja: **2 Piętro**    Ilość pokoi: **4**    Pow. użytkowa: **75,34 m<sup>2</sup>**

1	Salon + Aneks	23,26 m <sup>2</sup>
2	Pokój 1	9,48 m <sup>2</sup>
3	Pokój 2	11,93 m <sup>2</sup>
4	Pokój 3	10,84 m <sup>2</sup>
5	Łazienka	5,28 m <sup>2</sup>
6	WC	1,50 m <sup>2</sup>
7	Hol	13,05 m <sup>2</sup>
<b>SUMA</b>		<b>75,34 m<sup>2</sup></b>
	Balkon	7,09 m <sup>2</sup>
	Balkon	6,48 m <sup>2</sup>



**Biuro  
Sprzedaży**

Makey Development  
ul. Odnowiciela 13  
92-414 Łódź

+48 576 117 119  
sprzedaz@bliskiolechow.pl  
www.BliskiOlechow.pl