



BLISKI OLECHÓW

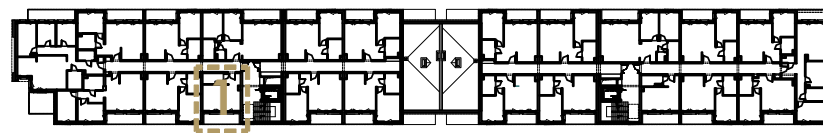
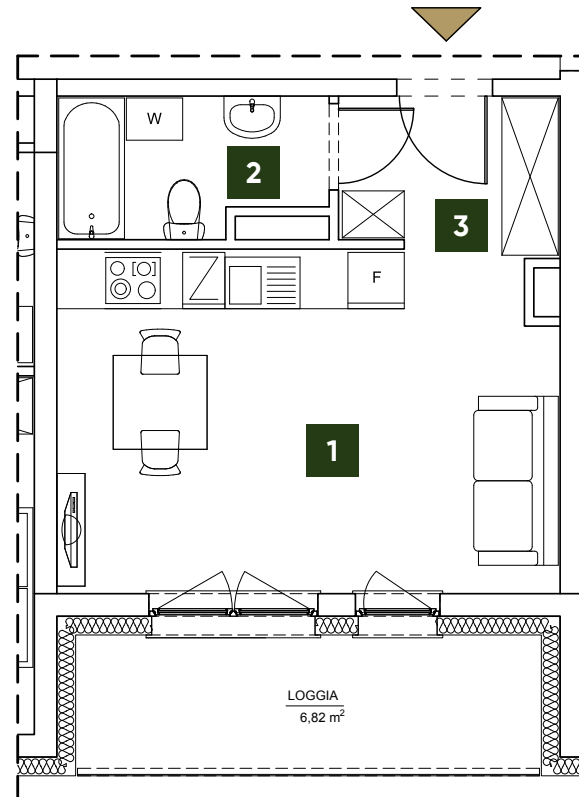
Łódź, ul. Odnowiciela

Mieszkanie A5.01

Kondygnacja: Ilość pokoi: Pow. użytkowa:

5 Piętro **1** **26,98 m²**

1	Salon + Aneks	19,05 m ²
2	Łazienka	4,05 m ²
3	Hol	3,88 m ²
SUMA		26,98 m²
	Loggia	6,82 m ²



Powierzchnie podano zgodnie z normą PN-ISO 9836:1997

**Biuro
Sprzedaży**

Madey Development
ul. Odnowiciela 13
92-414 Łódź

+48 576 117 119
sprzedaz@bliskiolechow.pl
www.BliskiOlechow.pl

MADEY
DEVELOPMENT

UWAGA! Karta mieszkania została opracowana na podstawie projektu budowlanego. Prezentowane materiały nie stanowią oferty handlowej, należy je traktować poglądowo.