



## BLISKI OLECHÓW

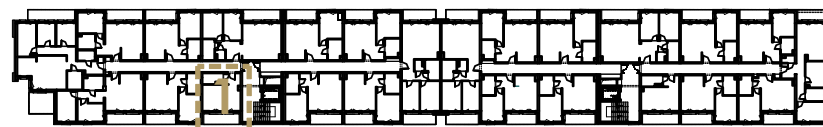
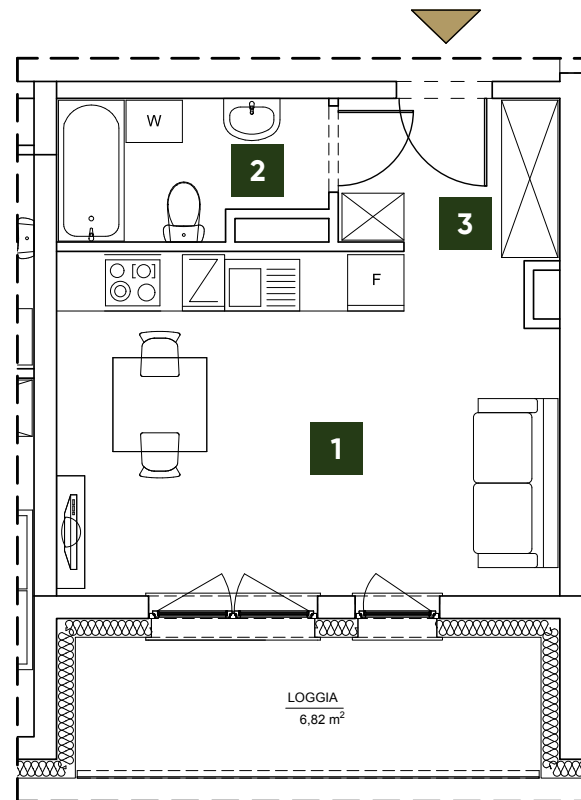
Łódź, ul. Odnowiciela

### Mieszkanie A2.01

Kondygnacja: Ilość pokoi: Pow. użytkowa:

**2 Piętro**      **1**      **26,98 m<sup>2</sup>**

1	Salon + Aneks	19,05 m <sup>2</sup>
2	Łazienka	4,05 m <sup>2</sup>
3	Hol	3,88 m <sup>2</sup>
<b>SUMA</b>		<b>26,98 m<sup>2</sup></b>
	Loggia	6,82 m <sup>2</sup>



**Biuro  
Sprzedaży**

Madey Development  
ul. Odnowiciela 13  
92-414 Łódź

+48 576 117 119  
sprzedaz@bliskiolechow.pl  
www.BliskiOlechow.pl

Powierzchnie podano zgodnie z normą PN-ISO 9836:1997

**MADEY**  
DEVELOPMENT

UWAGA! Karta mieszkania została opracowana na podstawie projektu budowlanego. Prezentowane materiały nie stanowią oferty handlowej, należy je traktować poglądowo.