



# BLISKI OLECHÓW

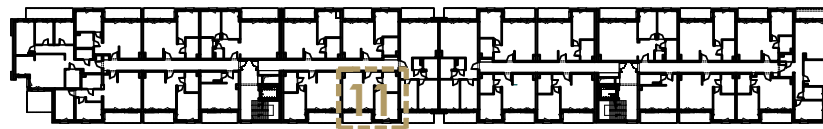
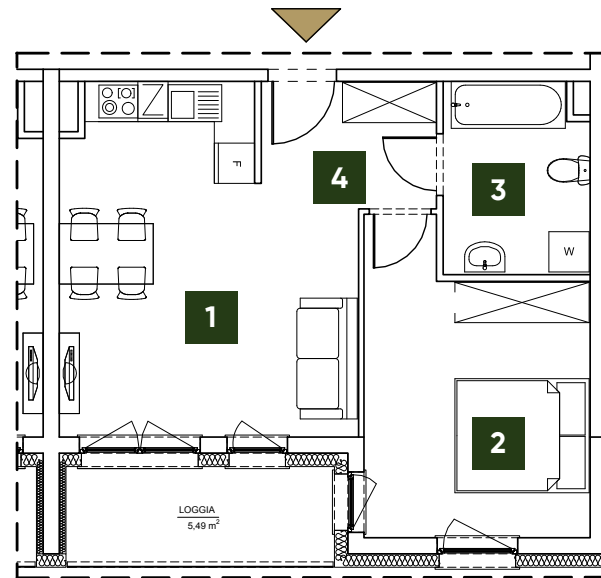
Łódź, ul. Odnowiciela

## Mieszkanie A2.11

Kondygnacja: **2 Piętro**    Ilość pokoi: **2**    Pow. użytkowa: **45,00 m<sup>2</sup>**

1	Salon + Aneks	20,78 m <sup>2</sup>
2	Pokój	13,77 m <sup>2</sup>
3	Łazienka	6,09 m <sup>2</sup>
4	Hol	4,36 m <sup>2</sup>
<b>SUMA</b>		<b>45,00 m<sup>2</sup></b>
	Loggia	5,49 m <sup>2</sup>

Powierzchnie podano zgodnie z normą PN-ISO 9836:1997



**UWAGA!** Karta mieszkania została opracowana na podstawie projektu budowlanego. Prezentowane materiały nie stanowią oferty handlowej, należy je traktować poglądowo.

**Biuro  
Sprzedaży**

Madey Development  
ul. Odnowiciela 13  
92-414 Łódź

+48 576 117 119  
sprzedaz@bliskiolechow.pl  
www.BliskiOlechow.pl