



BLISKI OLECHÓW

Łódź, ul. Odnowiciela

Mieszkanie A1.02

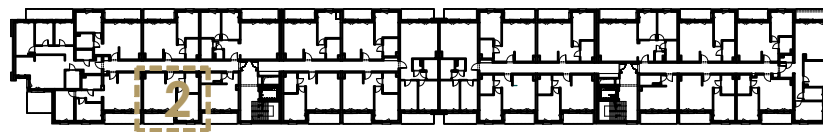
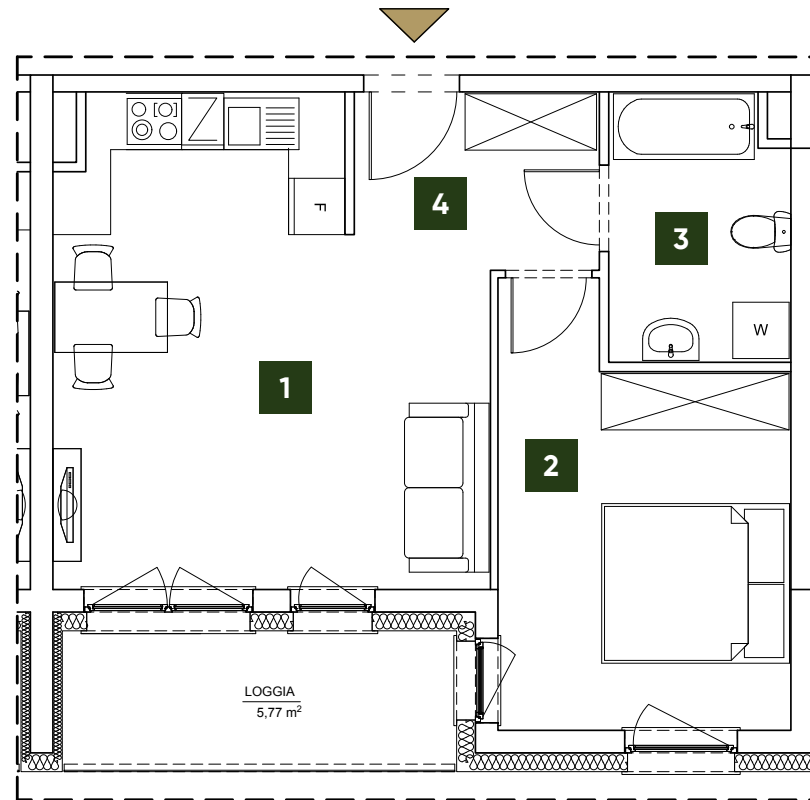
Kondygnacja: Ilość pokoi: Pow. użytkowa:

1 Piętro **2** **44,41 m²**

1	Salon + Aneks	21,86 m ²
2	Pokój	12,82 m ²
3	Łazienka	5,37 m ²
4	Hol	4,36 m ²

SUMA **44,41 m²**

Loggia 5,77 m²



Powierzchnie podano zgodnie z normą PN-ISO 9836:1997

**Biuro
Sprzedaży**

Madey Development
ul. Odnowiciela 13
92-414 Łódź

+48 576 117 119
sprzedaz@bliskiolechow.pl
www.BliskiOlechow.pl

MADEY
DEVELOPMENT

UWAGA! Karta mieszkania została opracowana na podstawie projektu budowlanego. Prezentowane materiały nie stanowią oferty handlowej, należy je traktować poglądowo.