



BLISKI OLECHÓW

Łódź, ul. Odnowiciela

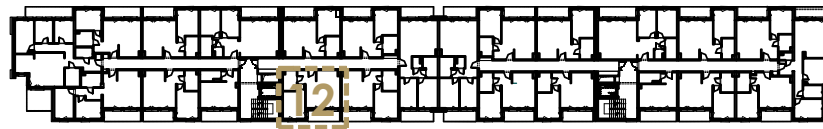
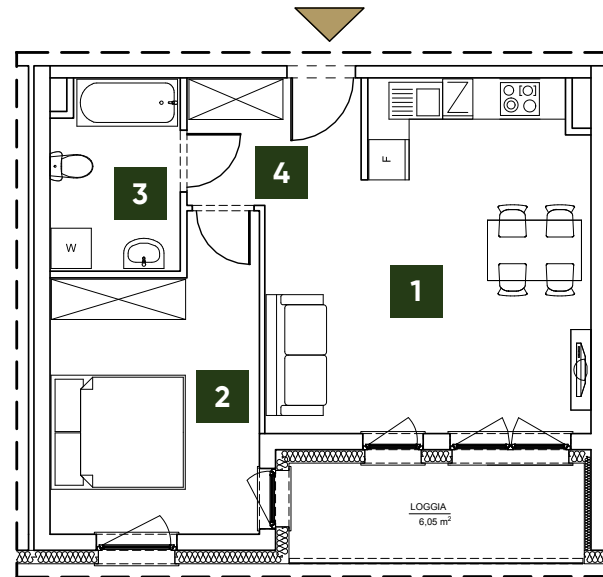
Mieszkanie A1.12

Kondygnacja: Ilość pokoi: Pow. użytkowa:

1 Piętro **2** **45,44 m²**

1	Salon + Aneks	22,33 m ²
2	Pokój	12,82 m ²
3	Łazienka	5,37 m ²
4	Hol	4,92 m ²
SUMA		45,44 m²
	Loggia	6,05 m ²

Powierzchnie podano zgodnie z normą PN-ISO 9836:1997



UWAGA! Karta mieszkania została opracowana na podstawie projektu budowlanego. Prezentowane materiały nie stanowią oferty handlowej, należy je traktować poglądowo.

**Biuro
Sprzedaży**

Madey Development
ul. Odnowiciela 13
92-414 Łódź

+48 576 117 119
sprzedaz@bliskiolechow.pl
www.BliskiOlechow.pl