



BLISKI OLECHÓW

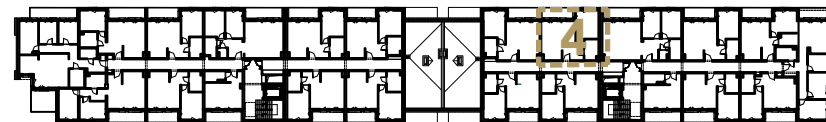
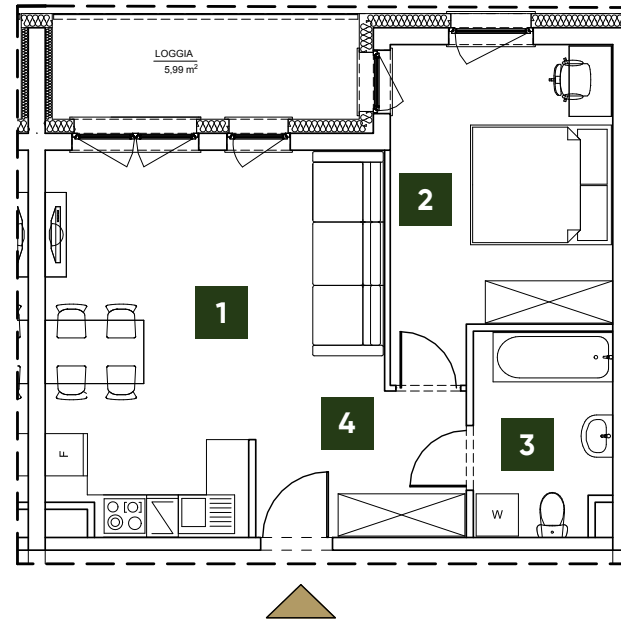
Łódź, ul. Odnowiciela

Mieszkanie B5.04

Kondygnacja: **5 Piętro** Ilość pokoi: **2** Pow. użytkowa: **47,12 m²**

1	Salon + Aneks	23,32 m ²
2	Pokój	13,30 m ²
3	Łazienka	5,59 m ²
4	Hol	4,91 m ²
SUMA		47,12 m²
	Loggia	5,99 m ²

Powierzchnie podano zgodnie z normą PN-ISO 9836:1997



UWAGA! Karta mieszkania została opracowana na podstawie projektu budowlanego. Prezentowane materiały nie stanowią oferty handlowej, należy je traktować poglądowo.

**Biuro
Sprzedaży**

Madey Development
ul. Odnowiciela 13
92-414 Łódź

+48 576 117 119
sprzedaz@bliskiolechow.pl
www.BliskiOlechow.pl