



BLISKI OLECHÓW

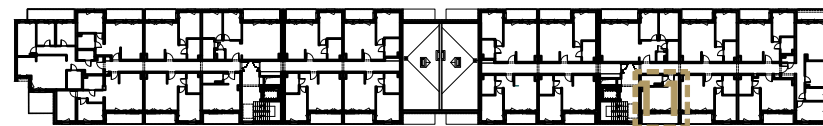
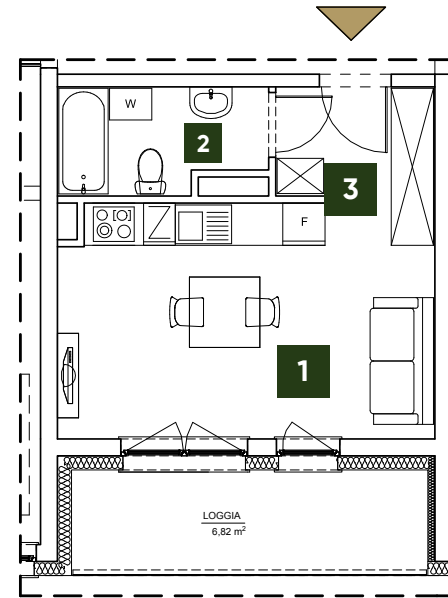
Łódź, ul. Odnowiciela

Mieszkanie B5.11

Kondygnacja: **5 Piętro** Ilość pokoi: **1** Pow. użytkowa: **25,38 m²**

1	Salon + Aneks	17,54 m ²
2	Łazienka	4,24 m ²
3	Hol	3,60 m ²
SUMA		25,38 m²
	Loggia	6,82 m ²

Powierzchnie podano zgodnie z normą PN-ISO 9836:1997



UWAGA! Karta mieszkania została opracowana na podstawie projektu budowlanego. Prezentowane materiały nie stanowią oferty handlowej, należy je traktować poglądowo.

**Biuro
Sprzedaży**

Madey Development
ul. Odnowiciela 13
92-414 Łódź

+48 576 117 119
sprzedaz@bliskiolechow.pl
www.BliskiOlechow.pl