



BLISKI OLECHÓW

Łódź, ul. Odnowiciela

Mieszkanie B2.03

Kondygnacja: Ilość pokoi: Pow. użytkowa:

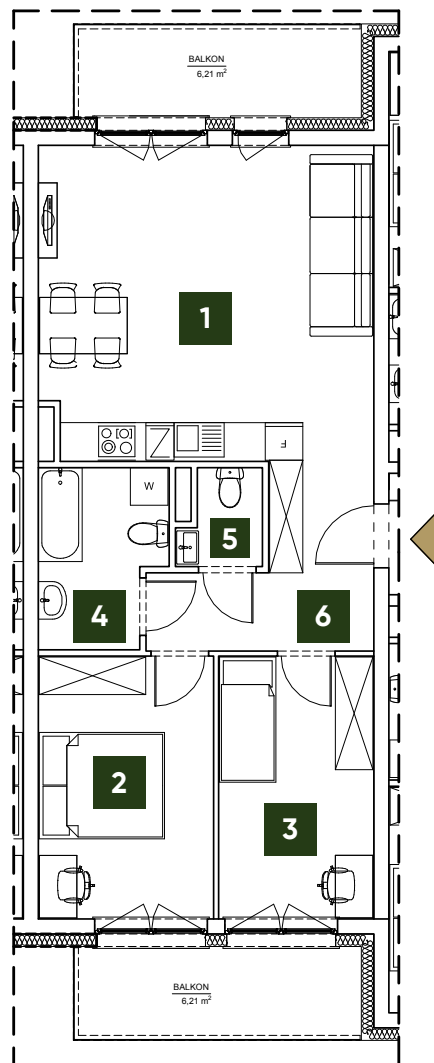
2 Piętro

3

63,27 m²

1	Salon + Aneks	26,51 m ²
2	Pokój 1	10,31 m ²
3	Pokój 2	11,65 m ²
4	Łazienka	5,45 m ²
5	WC	1,86 m ²
6	Hol	7,49 m ²
SUMA		63,27 m²
Balkon		6,21 m ²
Balkon		6,21 m ²

Powierzchnie podano zgodnie z normą PN-ISO 9836:1997



MADEY
DEVELOPMENT

UWAGA! Karta mieszkania została opracowana na podstawie projektu budowlanego. Prezentowane materiały nie stanowią oferty handlowej, należy je traktować poglądowo.

**Biuro
Sprzedaży**

Madey Development
ul. Odnowiciela 13
92-414 Łódź

+48 576 117 119
✉ sprzedaz@bliskiolechow.pl
🌐 www.BliskiOlechow.pl