



BLISKI OLECHÓW

Łódź, ul. Odnowiciela

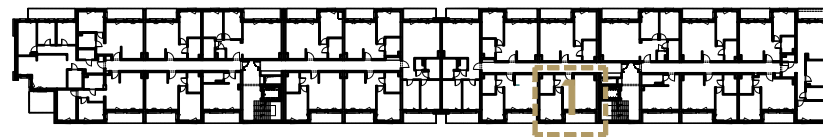
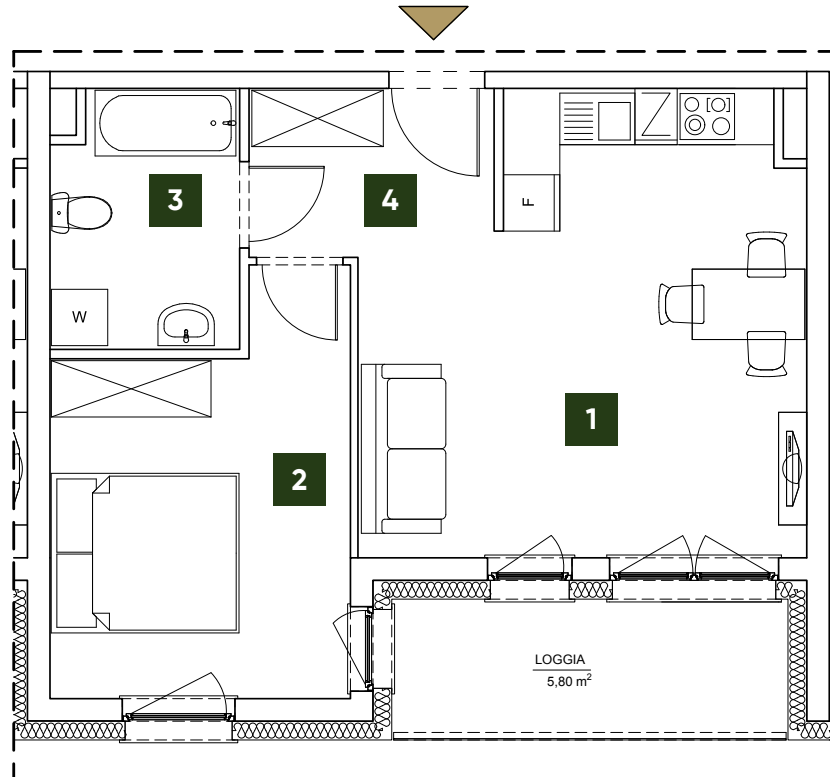
Mieszkanie B1.01

Kondygnacja: I Piętro Ilość pokoi: 2 Pow. użytkowa: 43,18 m²

1 Piętro **2** **43,18 m²**

| | | |
|-------------|---------------|----------------------------|
| 1 | Salon + Aneks | 20,63 m ² |
| 2 | Pokój | 12,49 m ² |
| 3 | Łazienka | 5,38 m ² |
| 4 | Hol | 4,68 m ² |
| SUMA | | 43,18 m² |
| | Loggia | 5,80 m ² |

Powierzchnie podano zgodnie z normą PN-ISO 9836:1997



UWAGA! Karta mieszkania została opracowana na podstawie projektu budowlanego. Prezentowane materiały nie stanowią oferty handlowej, należy je traktować poglądowo.

**Biuro
Sprzedaży**

Madey Development
ul. Odnowiciela 13
92-414 Łódź

+48 576 117 119
sprzedaz@bliskiolechow.pl
www.BliskiOlechow.pl