



BLISKI OLECHÓW

Łódź, ul. Odnowiciela

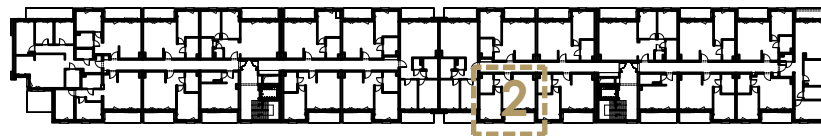
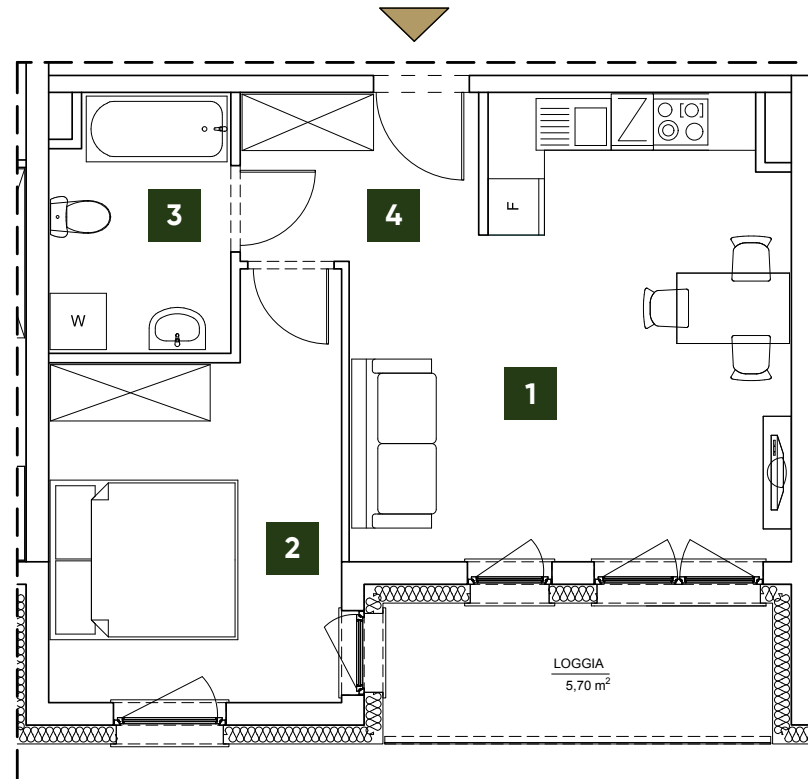
Mieszkanie B1.02

Kondygnacja: I Piętro Ilość pokoi: 2 Pow. użytkowa: 42,32 m²

1 Piętro **2** **42,32 m²**

1	Salon + Aneks	20,38 m ²
2	Pokój	12,20 m ²
3	Łazienka	5,18 m ²
4	Hol	4,56 m ²
SUMA		42,32 m²
	Loggia	5,70 m ²

Powierzchnie podano zgodnie z normą PN-ISO 9836:1997



UWAGA! Karta mieszkania została opracowana na podstawie projektu budowlanego. Prezentowane materiały nie stanowią oferty handlowej, należy je traktować poglądowo.

**Biuro
Sprzedaży**

Madey Development
ul. Odnowiciela 13
92-414 Łódź

+48 576 117 119
sprzedaz@bliskiolechow.pl
www.BliskiOlechow.pl