



BLISKI OLECHÓW

Łódź, ul. Odnowiciela

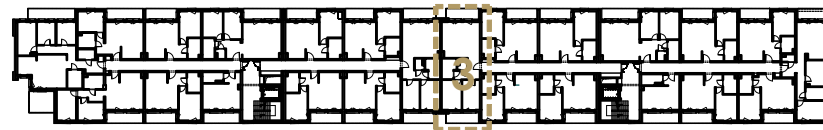
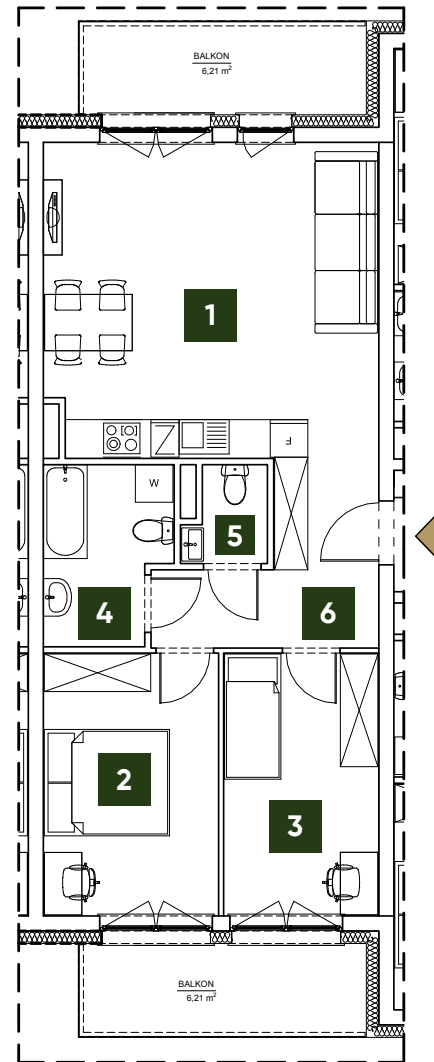
Mieszkanie B1.03

Kondygnacja: Ilość pokoi: Pow. użytkowa:

1 Piętro **3** **63,27 m²**

| | | |
|-------------|---------------|----------------------------|
| 1 | Salon + Aneks | 26,51 m ² |
| 2 | Pokój 1 | 10,31 m ² |
| 3 | Pokój 2 | 11,65 m ² |
| 4 | Łazienka | 5,45 m ² |
| 5 | WC | 1,86 m ² |
| 6 | Hol | 7,49 m ² |
| SUMA | | 63,27 m² |
| | Balkon | 6,21 m ² |
| | Balkon | 6,21 m ² |

Powierzchnie podano zgodnie z normą PN-ISO 9836:1997



**Biuro
Sprzedaży**

Madey Development
ul. Odnowiciela 13
92-414 Łódź

+48 576 117 119
sprzedaz@bliskiolechow.pl
www.BliskiOlechow.pl