



BLISKI OLECHÓW

Łódź, ul. Odnowiciela

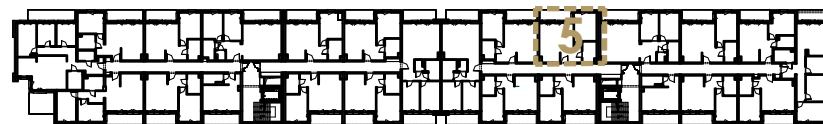
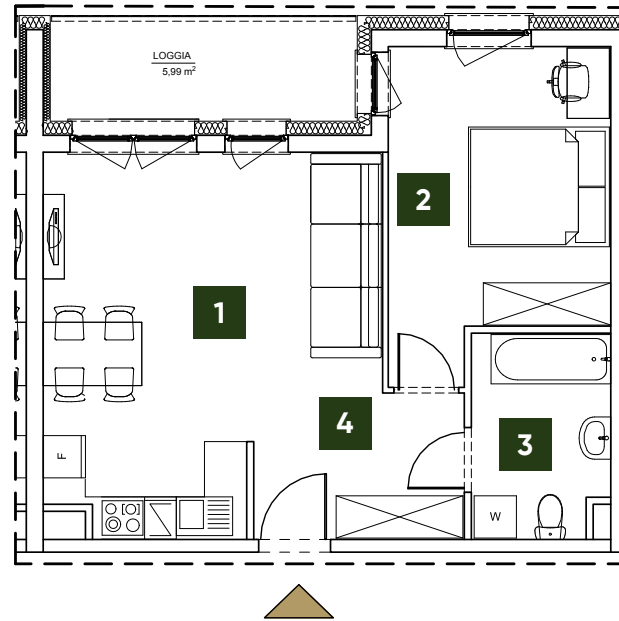
Mieszkanie B1.05

Kondygnacja: Ilość pokoi: Pow. użytkowa:

1 Piętro **2** **47,12 m²**

1	Salon + Aneks	23,29 m ²
2	Pokój	13,33 m ²
3	Łazienka	5,59 m ²
4	Hol	4,91 m ²
SUMA		47,12 m²
	Loggia	5,99 m ²

Powierzchnie podano zgodnie z normą PN-ISO 9836:1997



**Biuro
Sprzedaży**

Madey Development
ul. Odnowiciela 13
92-414 Łódź

+48 576 117 119
sprzedaz@bliskiolechow.pl
www.BliskiOlechow.pl