



## BLISKI OLECHÓW

Łódź, ul. Odnowiciela

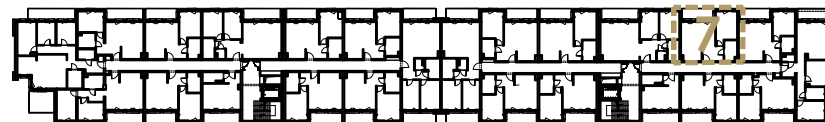
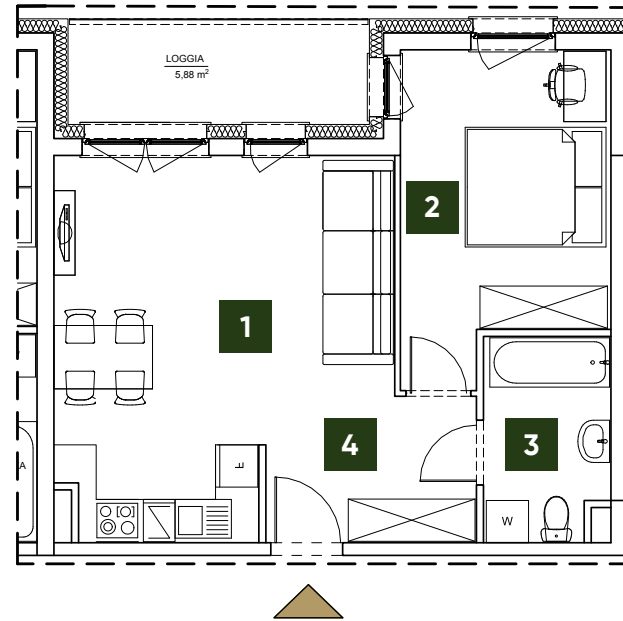
### Mieszkanie B1.07

Kondygnacja: Ilość pokoi: Pow. użytkowa:

**1 Piętro**      **2**      **46,06 m<sup>2</sup>**

1	Salon + Aneks	23,45 m <sup>2</sup>
2	Pokój	12,63 m <sup>2</sup>
3	Łazienka	5,07 m <sup>2</sup>
4	Hol	4,91 m <sup>2</sup>
<b>SUMA</b>		<b>46,06 m<sup>2</sup></b>
	Loggia	5,88 m <sup>2</sup>

Powierzchnie podano zgodnie z normą PN-ISO 9836:1997



**UWAGA!** Karta mieszkania została opracowana na podstawie projektu budowlanego. Prezentowane materiały nie stanowią oferty handlowej, należy je traktować poglądowo.

**Biuro  
Sprzedaży**

Madey Development  
ul. Odnowiciela 13  
92-414 Łódź

+48 576 117 119  
sprzedaz@bliskiolechow.pl  
www.BliskiOlechow.pl