



BLISKI OLECHÓW

Łódź, ul. Odnowiciela

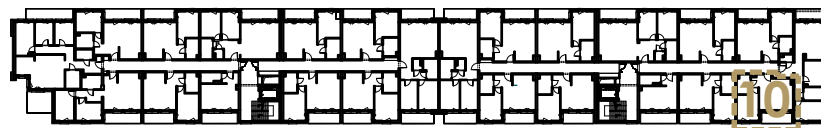
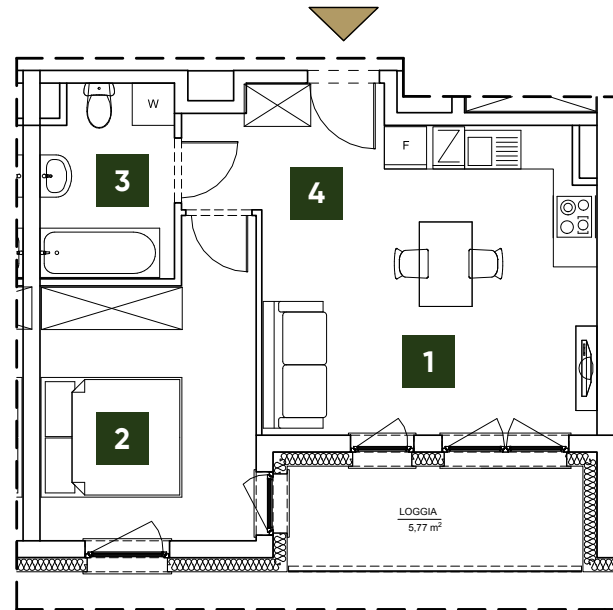
Mieszkanie B1.10

Kondygnacja: Ilość pokoi: Pow. użytkowa:

1 Piętro **2** **40,20 m²**

1	Salon + Aneks	18,41 m ²
2	Pokój	12,00 m ²
3	Łazienka	5,08 m ²
4	Hol	4,71 m ²
SUMA		40,20 m²
	Loggia	5,77 m ²

Powierzchnie podano zgodnie z normą PN-ISO 9836:1997



UWAGA! Karta mieszkania została opracowana na podstawie projektu budowlanego. Prezentowane materiały nie stanowią oferty handlowej, należy je traktować poglądowo.

**Biuro
Sprzedaży**

Madey Development
ul. Odnowiciela 13
92-414 Łódź

+48 576 117 119
sprzedaz@bliskiolechow.pl
www.BliskiOlechow.pl