



BLISKI OLECHÓW

Łódź, ul. Odnowiciela

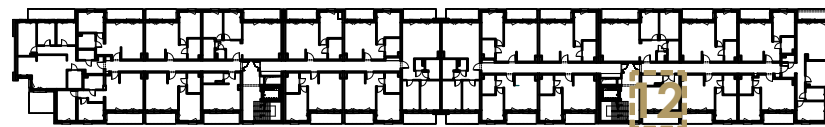
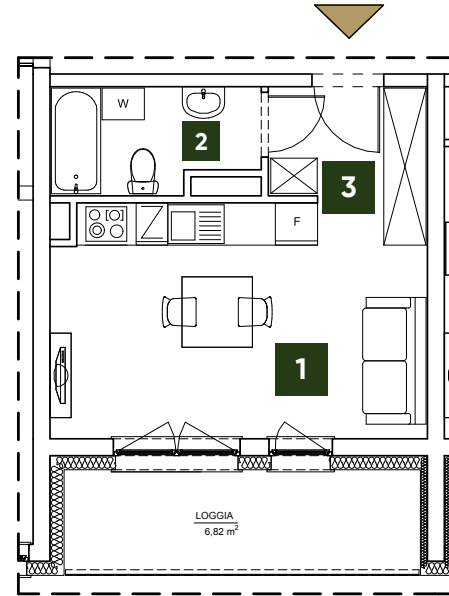
Mieszkanie B1.12

Kondygnacja: Ilość pokoi: Pow. użytkowa:

1 Piętro **1** **25,38 m²**

1	Salon + Aneks	17,54 m ²
2	Łazienka	4,24 m ²
3	Hol	3,60 m ²
SUMA		25,38 m²
	Loggia	6,82 m ²

Powierzchnie podano zgodnie z normą PN-ISO 9836:1997



**Biuro
Sprzedaży**

Madey Development
ul. Odnowiciela 13
92-414 Łódź

+48 576 117 119
sprzedaz@bliskiolechow.pl
www.BliskiOlechow.pl

MADEY
DEVELOPMENT

UWAGA! Karta mieszkania została opracowana na podstawie projektu budowlanego. Prezentowane materiały nie stanowią oferty handlowej, należy je traktować poglądowo.